

FINAFIRST

Logiciel web intégré de gestion des institutions de microfinance

www.numericvision.net

info@numericvision.net

Module Comptes épargne

Il permet de gérer :

- les comptes d'épargne / tontine de la clientèle depuis l'ouverture jusqu'à la clôture sans oublier le calcul d'intérêts et autres frais sur comptes
- les blocages / débloquages de comptes, les gels / dégels de fonds sur comptes
- les dépôts à terme
- les transactions clientèle par SMS (SMS Banking)

Enfin, il intègre un sous module de production de rapports sur comptes épargne / tontine.

Module Caissiers

Ce module permet la gestion :

- des dépôts, retraits et transferts entre comptes épargne
- de l'approvisionnement ou le délestage du coffre fort
- les transferts entre caisses
- de l'ouverture / fermeture des caisses, l'édition du brouillard de caisse et des rapports sur transactions de caisse

Module Crédits

Tout le processus de gestion des crédits à la clientèle est pris en compte dans ce module (enregistrement demande, paiement de frais ou commissions, approbation, décaissement, remboursement, etc.). Il intègre un sous module de production de divers rapports sur les crédits.

Module Comptabilité

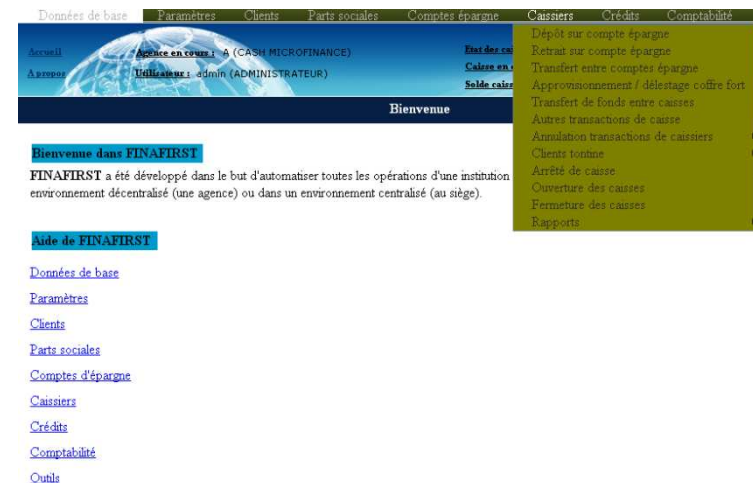
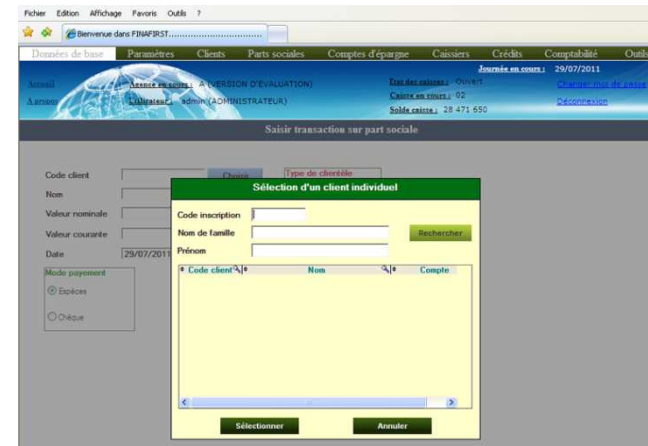
Il permet la gestion complète de la comptabilité, à savoir : la saisie et comptabilisation des pièces comptables, les comptabilisations des autres transactions (dépôts, retraits, etc.). C'est à ce niveau que s'effectue la production des documents de synthèse (états financiers / ratios / indicateurs, etc.) et l'édition des rapports comptables.

Module Outils

Il intègre des fonctionnalités de sauvegarde de la base de données, d'optimisation de la base de données et un sous module d'audit qui permet de retracer toutes les actions utilisateurs dans le système.

Caractéristiques générales

- ❑ Conforme au nouveau référentiel comptable des SFD
- ❑ Un utilisateur habilité à se connecter au logiciel est défini avec spécification des options du logiciel auxquelles il peut accéder
- ❑ Le logiciel intègre un module de SMS banking (option) permettant aux clients de consulter leur solde, etc. et ceci juste avec une passerelle HSDPA / EDGE / GPRS / GSM
- ❑ Le logiciel est hautement paramétrable et s'adapte donc facilement à votre environnement
- ❑ Vous disposez de plusieurs filtres pour éditer les rapports (agence, catégories de clients, etc.)
- ❑ Intègre un module « Pistes d'audit » pour retracer toutes les actions utilisateurs dans le système
- ❑ Présente des fenêtres conviviales
- ❑ Intègre des fonctionnalités de gestion de la tontine



Importations de données

FINAFIRST permet d'importer les données suivantes selon le format XLS (Excel) :

- Clientèle (individu, groupe, entreprise) avec solde épargne, parts sociales, dépôts à terme
- Transactions épargne / tontine
- Dossiers de crédits (avec décaissements et remboursements)

Caractéristiques techniques

- Compatible à Windows
- Gestionnaire de base de données : **MS SQL Server**
- Outil de programmation : **WebDev**

NUMERIC VISION, votre partenaire de proximité

NUMERIC VISION

873, boulevard du SIO

BP 13039 Lomé – Togo

Tél. : (228) 22 38 11 94 / 90 16 41 00

info@numericvision.net

www.numericvision.net